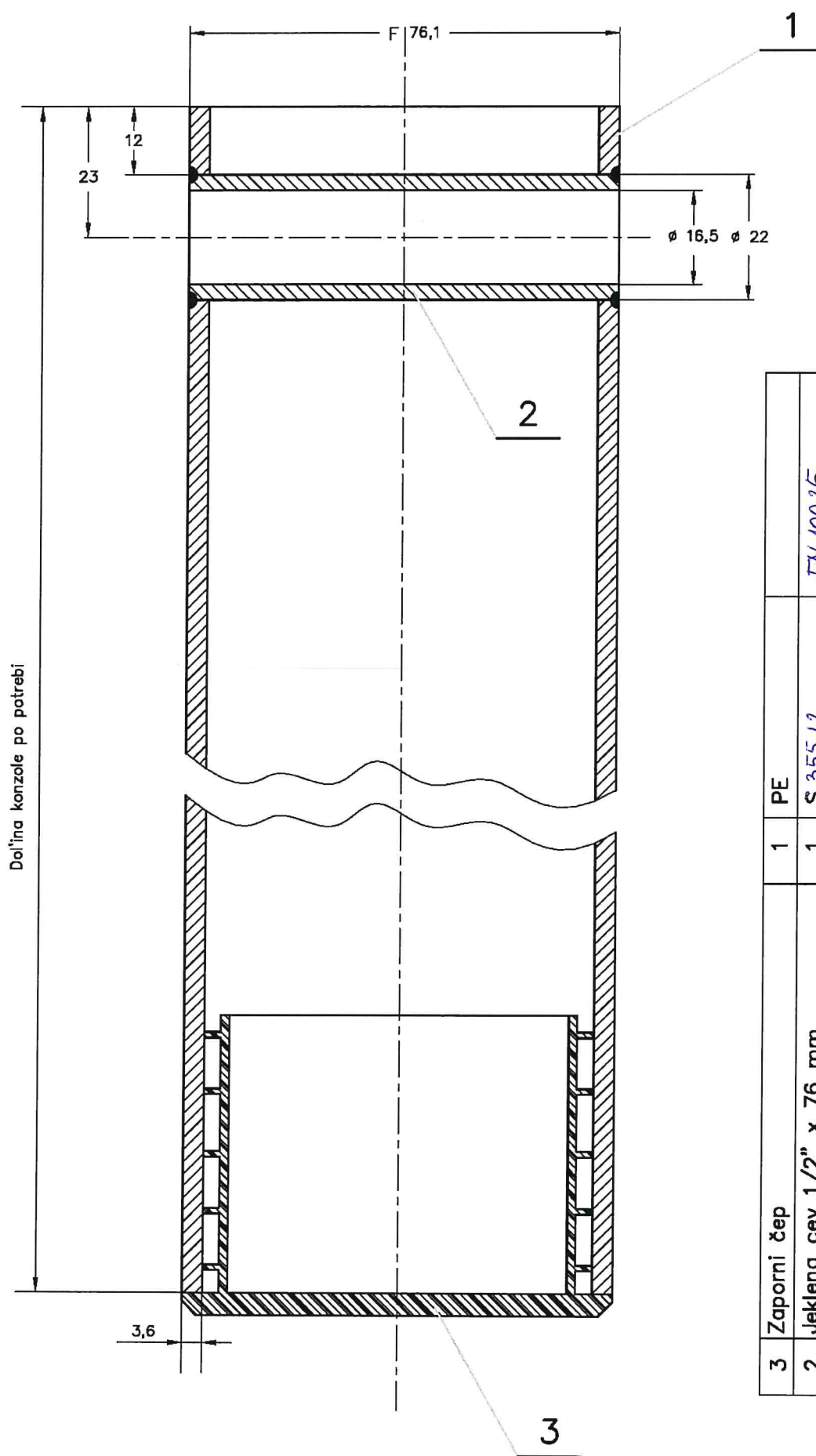


9	Podložka za M12	4	X5CrNi 1810-podložka	DIN 127
8	Matica M12	4	X5CrNi 1810-matica	DIN 934
7	Okroglo jeko $\varnothing 12$ z navojem M12 x (25) mm	2	X5CrNi 1810	DIN 17440
6	Podložka za M16	2	X5CrNi 1810-podložka	DIN 127
5	Matica M16	2	X5CrNi 1810-matica	DIN 934
4	Okroglo jeko $\varnothing 16$ z navojem M16 x (40) mm	1	X5CrNi 1810	DIN 17440
3	Ploscato jeklo 90 x 10 x 80 mm	1	S235J2	EN 10025
2	Ploscato jeklo 8 mm	4	S235J2	EN 10025
1	Ploscato jeklo 50 x 10 mm	1	S235J2	EN 10025
Poz.	Predmet in mere	Kos.	Material	Opomba
Objemka ozemljilne vrvi L-1160 na drogu M110k, M110, M135 in M160				

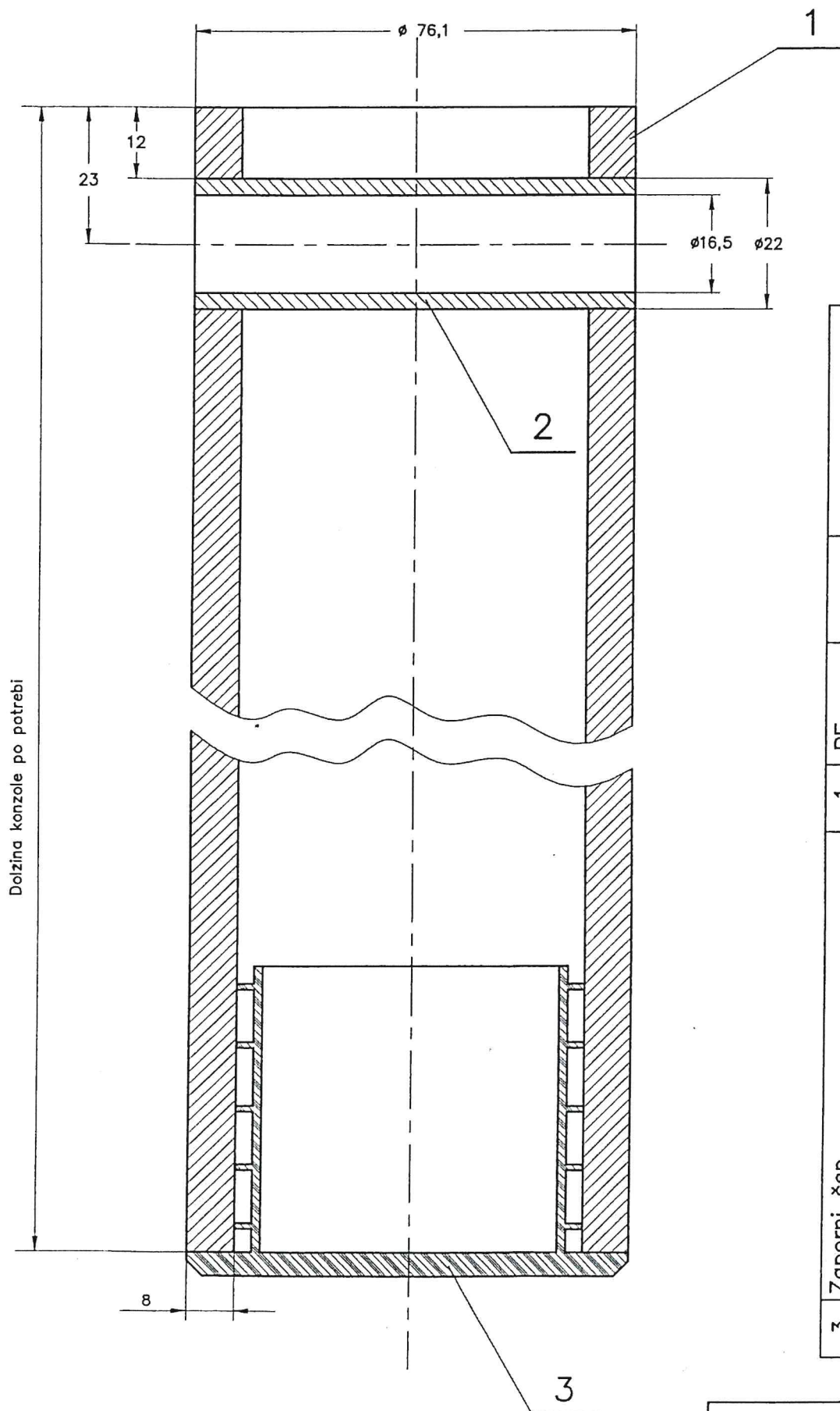
# KONZOLA CEVNA L-415



Poz.	Predmet in mere	Kos.	Material	Opomba
3	Zaporni čep	1	PE	
2	Jeklena cev 1/2" x 76 mm	1	S 355J2	FN 10025
1	Jeklena cev Ø 76,1/68,9 mm	1	S 355J2	Brezšivna cev

# KONZOLA CEVNA L-415-1

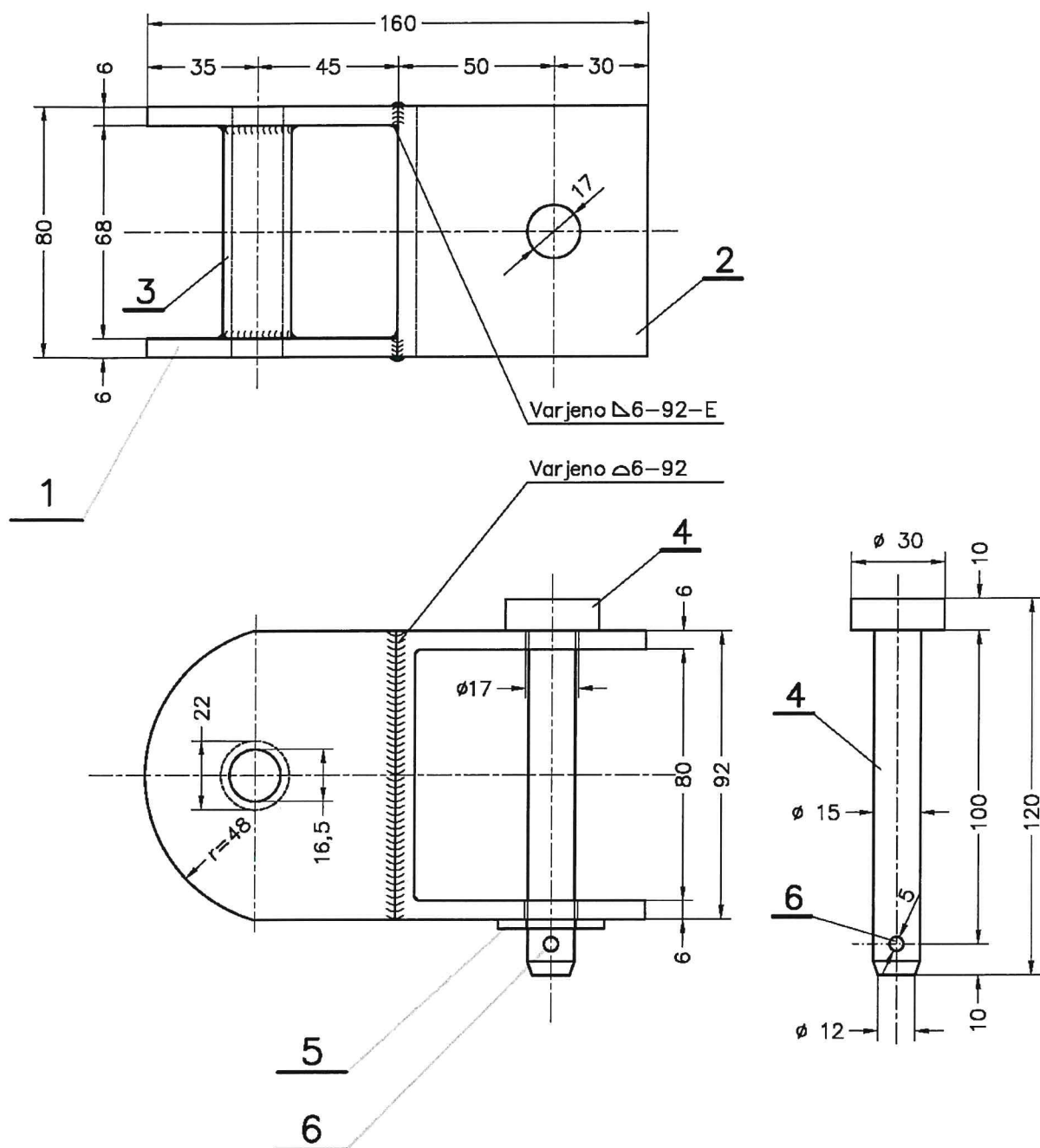
## DEBELOSTENSKA



Poz.	Predmet in mere	Kos.	Material	Teza	Opomba
3	Zaporni čep	1	PE		
2	Jeklena cev 1/2"	1	S355J2		EN 10025
1	Jeklena cev $\phi 76,1/60,7$ mm	1	S355J2		Brezšivna cev

Priloga

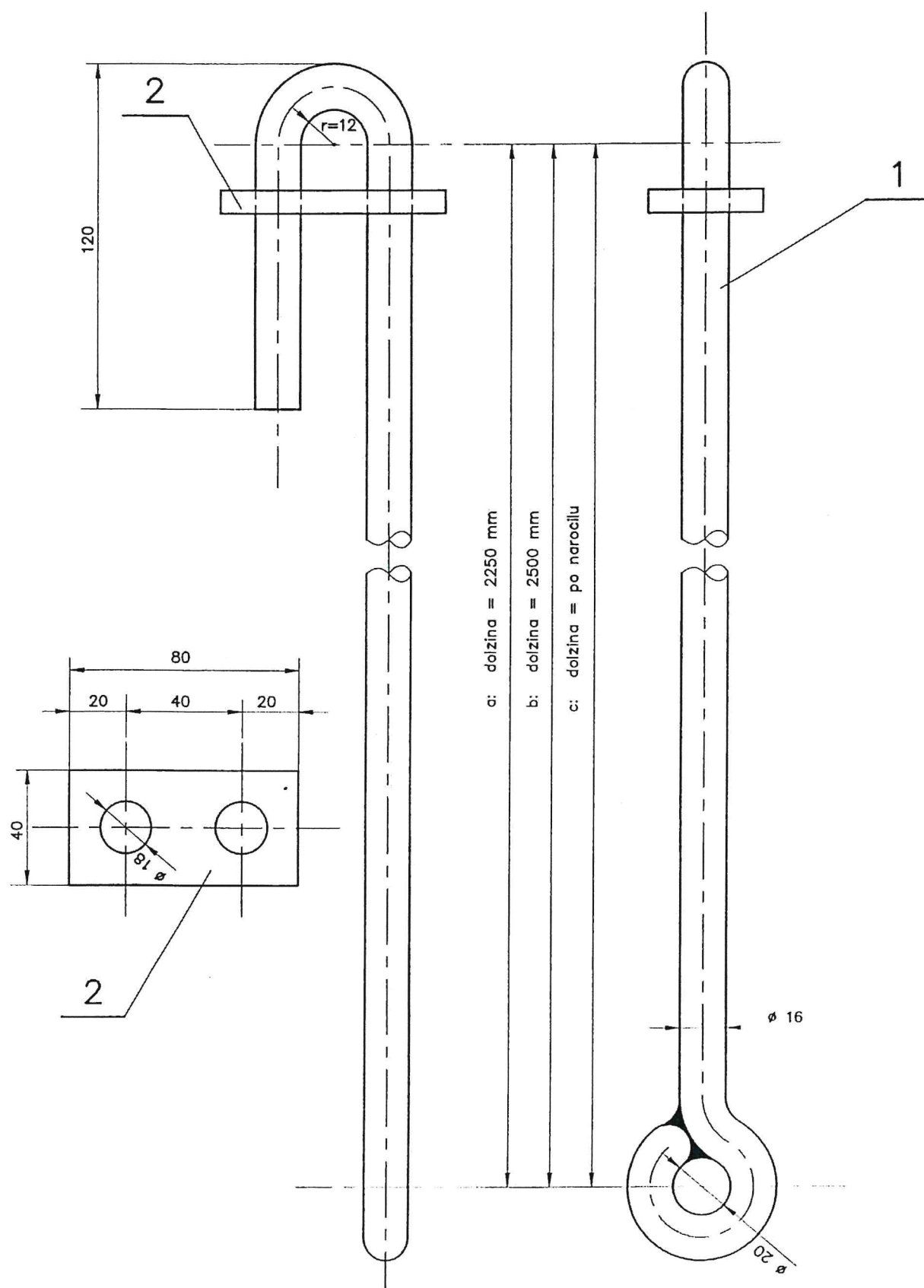
# KRIŽNI ČLEN L-701



6	Razcepka $\varnothing$ 4 mm	1	X5CrNi 1810	DIN 94
5	Podložka $\varnothing$ 34/16 x 3 mm	1	X5CrNi 1810-podložka	DIN 125A
4	Sornik $\varnothing$ 30 – 15 x 120 mm	1	S 355 J2	EN 10025
3	Cevka $\varnothing$ 22/16,5 x 68 mm	1	S 355 J2	EN 10025
2	Ploščato jeklo 80 x 255 x 6	1	S 355 J2	EN 10025
1	Ploščato jeklo 80 x 92 x 6 mm	2	S 355 J2	EN 10025
Poz.	Predmet in mere	Kos.	Material	Opomba



# ZATEZAČ ZA KONZOLO L-1283

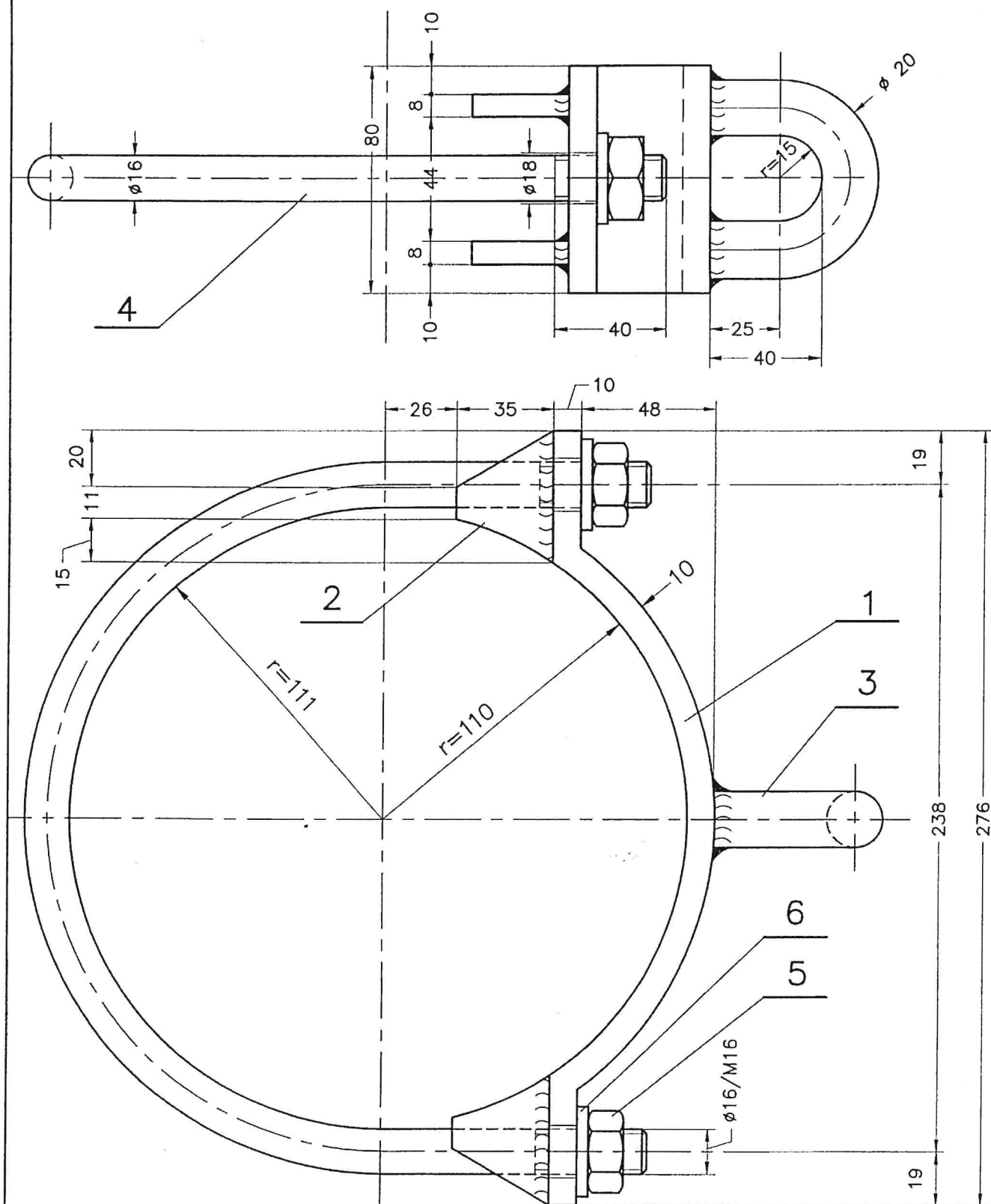


2	Ploscato jeklo 40 x 80 x 8	1	S235J2	EN 10025
1	Okroglo jeklo $\varnothing 16$ mm	1	S355J2	EN 10025
Poz.	Predmet in mere	Kos.	Material	Opomba

[illegible]

-1278

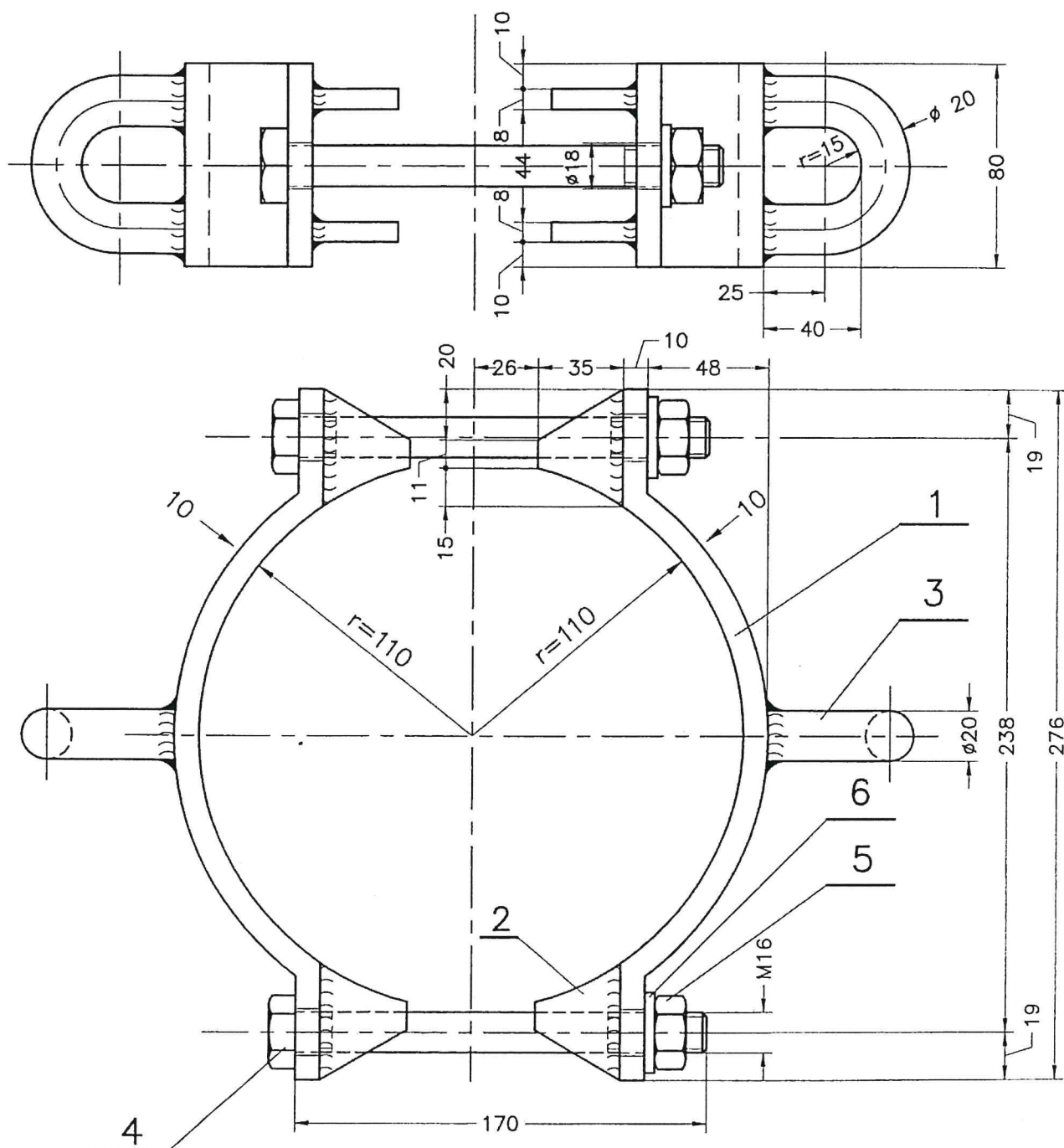
# ENOSTRANSKA OBJEMKA ZATEZAČA NA DROGU L-1279



6	Podložka za M16	2	X5CrNi 1810—podložka	DIN 127
5	Matica M16	2	X5CrNi 1810—matica	DIN 934
4	Okroglo jeko $\varnothing 16$ z navojem M16 x (40) mm	1	X5CrNi 1810	DIN 17440
3	Okroglo jeko $\varnothing 20$ mm	1	S 355J2	EN 10025
2	Ploscato jeklo 8 mm	4	S 355J2	EN 10025
1	Ploscato jeklo 70 x 10 mm	1	S 355J2	EN 10025
Poz.	Predmet in mere	Kos.	Material	Opomba



# DVOSTRANSKA OBJEMKA ZATEZAČA NA DROGU M110, M135, M160 L-1280

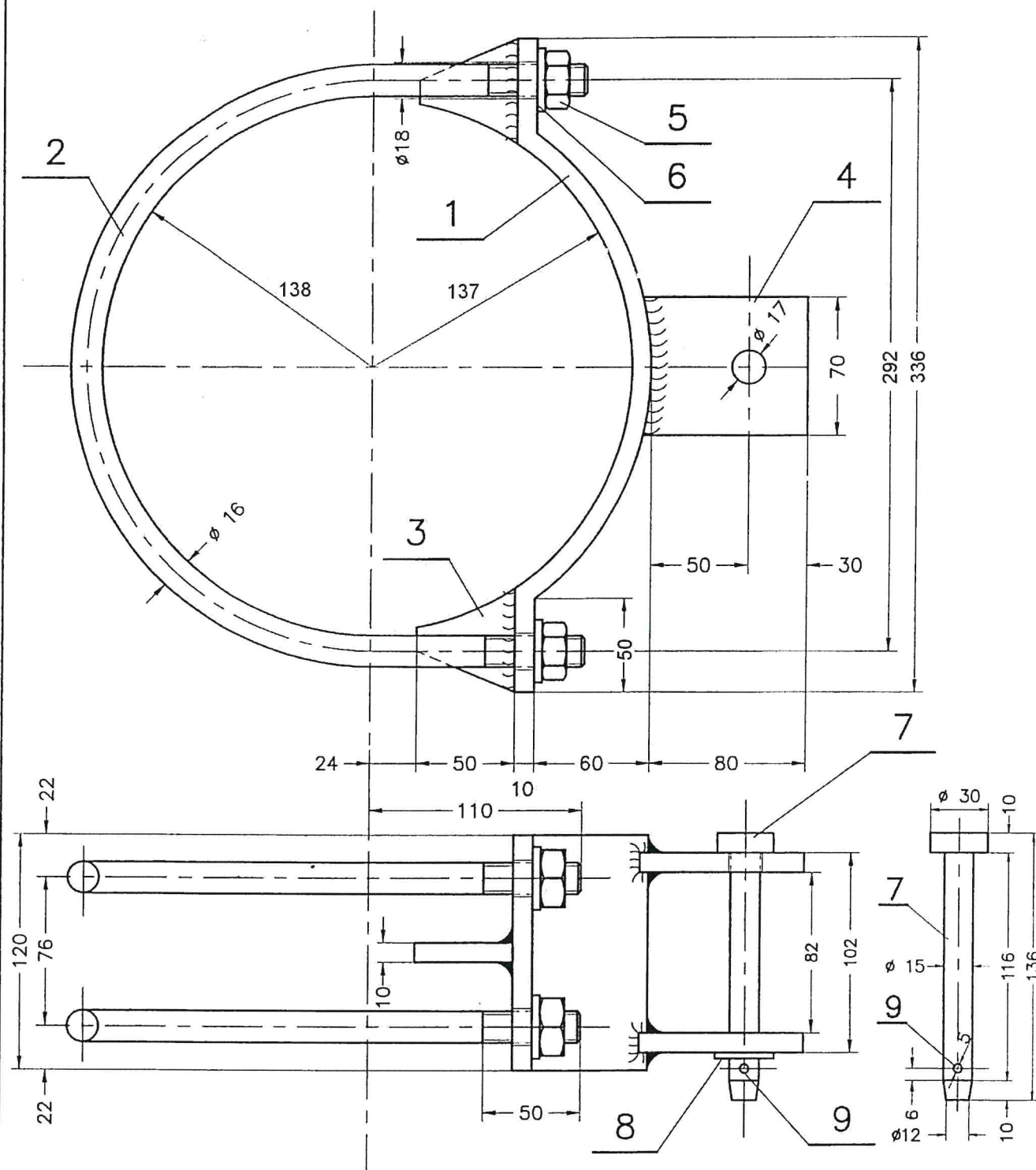


6	Podložka za M16	2	X5CrNi 1810-podložka	DIN 127
5	Matica M16	2	X5CrNi 1810-matica	DIN 934
4	Vijak M16 - 170 x (40) mm	2	X5CrNi 1810-vijak	DIN 931
3	Okroglo jeklo $\varnothing$ 20 mm	2	S 355 J2	EN 10025
2	Ploscato jeklo 8 mm	8	S 355 J2	EN 10025
1	Ploscato jeklo 70 x 10 mm	2	S 355 J2	EN 10025
Poz.	Predmet in mere	Kos.	Material	Opomba



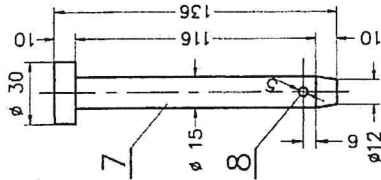
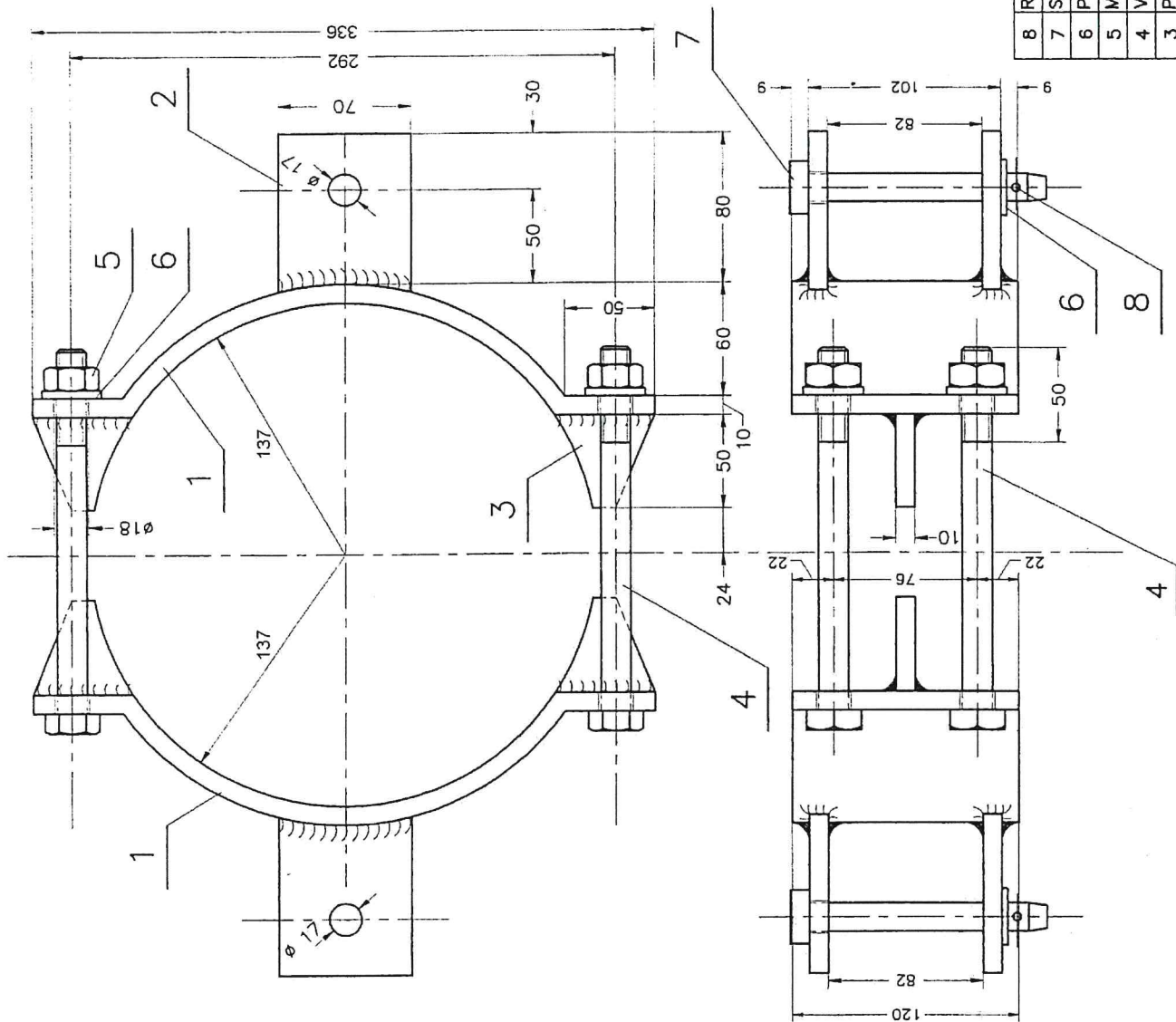


# OBJEMKA ZA KONZOLO L-1148



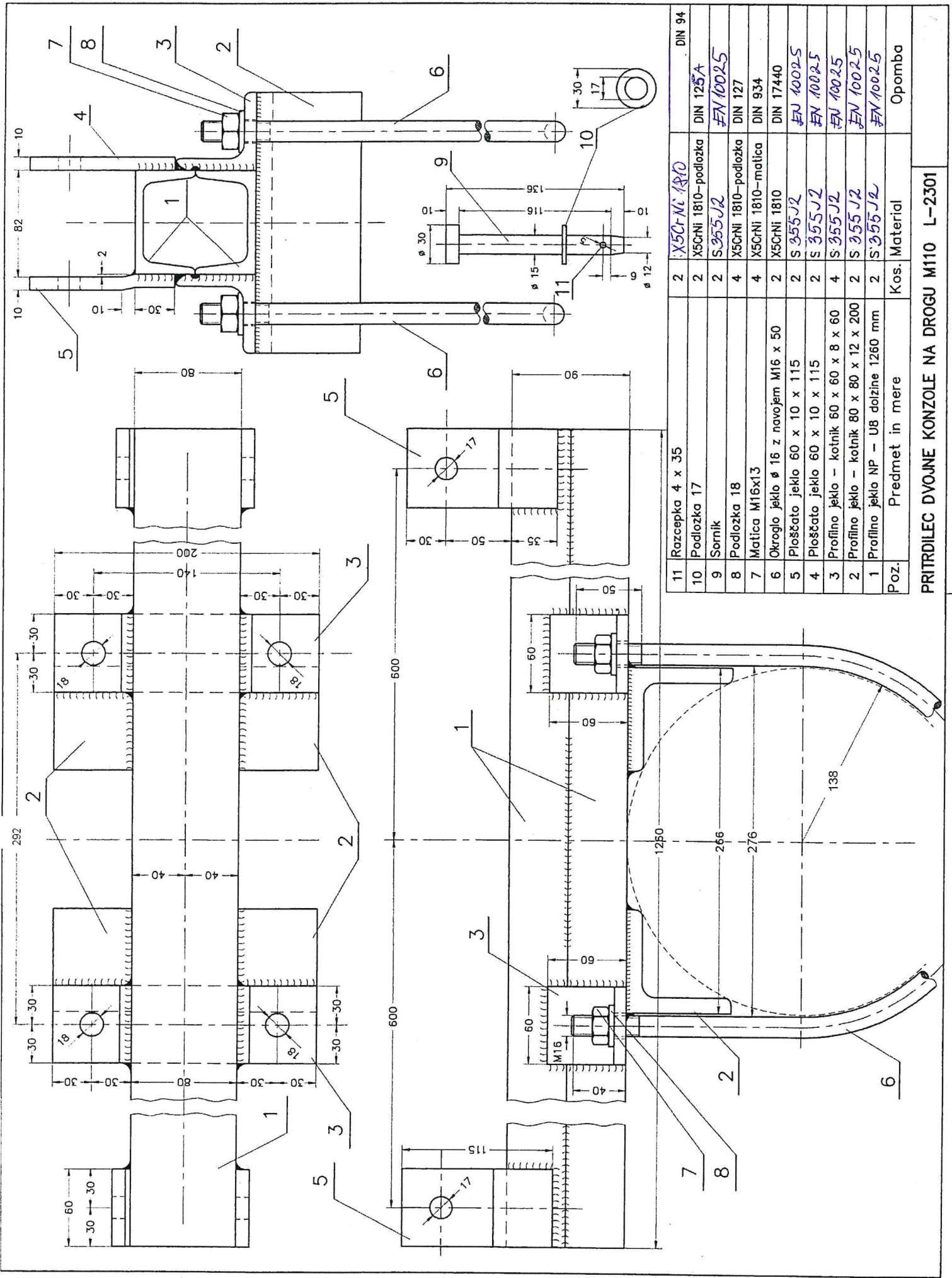
9	Razcepka 4 mm	1	X5CrNi 1810	DIN 94
8	Podložka 18	1	X5CrNi 1810-podložka	DIN 125 A
7	Sornik $\varnothing 15 \times 136$ mm z izvrtino $\varnothing 5$	1	S 355 J2	EN 10025
6	Vzmetna podložka 16	4	X5CrNi 1810-podložka	DIN 127
5	Matica M16	4	X5CrNi 1810-matica	DIN 934
4	Ploščato jeklo 70 x 10 mm	2	S 355 J2	EN 10025
3	Ploščato jeklo debeline 10 mm	2	S 355 J2	EN 10025
2	Okroglo jeklo $\varnothing 16$ mm z navojem M16x(50)	2	X5CrNi 1810	DIN 17440
1	Ploščato jeklo 120 x 10 x 370 mm	1	S 355 J2	EN 10025
Poz.	Predmet in mere	Kos.	Material	Opomba

# DVOSTRANSKA OBJEMKA L-1149 ZA KONZOLI NA DROGU M110, M135 IN M160



8	Razcepka $\phi$ 4 mm	2	X5CrNi1810	DIN 94
7	Sornik - okroglo jeklo $\phi$ 30/15 x 136 mm	2	S355J2	EN 10025
6	Podložka za M16	6	X5CrNi1810-podložka	DIN 127
5	Matica M16	4	X5CrNi1810-matica	DIN 934
4	Vijek M16 - 190 x (50) mm	4	X5CrNi1810-vijek	DIN 931
3	Ploščato jeklo 10 mm	4	S355J2	EN 10025
2	Ploščato jeklo 70 x 10 mm	4	S355J2	EN 10025
1	Ploščato jeklo 120 x 10 x 370 mm	2	S355J2	EN 10025
Poz.	Predmet in mere	Kos.	Material	Opomba





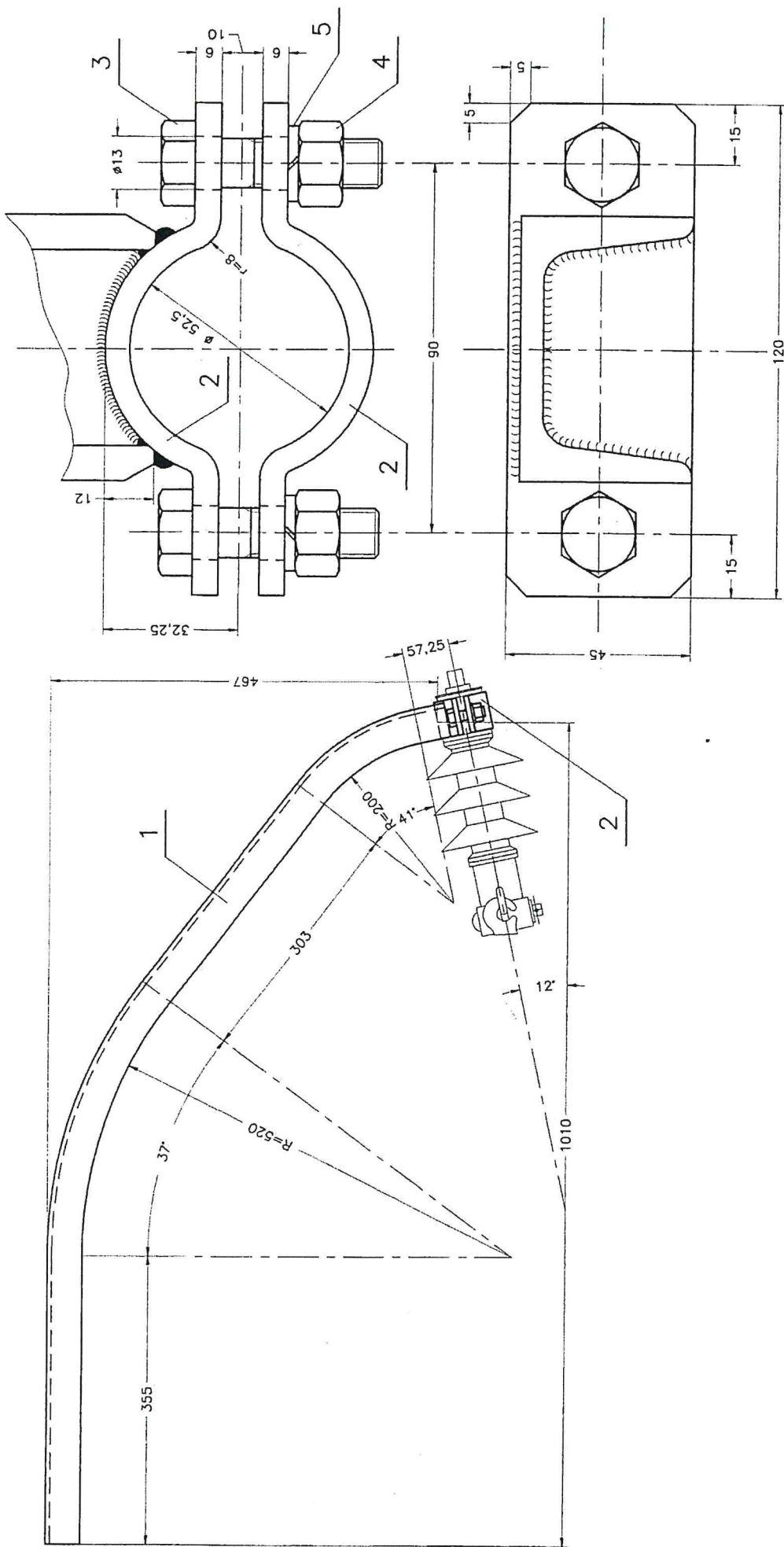
11	Razcepka 4 x 35	2	X5CrNi1810	DIN 94
10	Podložka 17	2	X5CrNi1810-podložka	DIN 125A
9	Sornik	2	S355J2	EN 10025
8	Podložka 18	4	X5CrNi1810-podložka	DIN 127
7	Matica M16x13	4	X5CrNi1810-matica	DIN 934
6	Okroglo jeklo Ø 16 z navojem M16 x 50	2	X5CrNi1810	DIN 17440
5	Ploščato jeklo 60 x 10 x 115	2	S355J2	EN 10025
4	Ploščato jeklo 60 x 10 x 115	2	S355J2	EN 10025
3	Profilno jeklo - kotnik 60 x 60 x 8 x 60	4	S355J2	EN 10025
2	Profilno jeklo - kotnik 80 x 80 x 12 x 200	2	S355J2	EN 10025
1	Profilno jeklo NP - U8 dolžine 1260 mm	2	S355J2	EN 10025
Poz.	Predmet in mere	Kos.	Material	Opomba

PRITRDILEC DVOJNE KONZOLE NA DROGU M110 L-2301





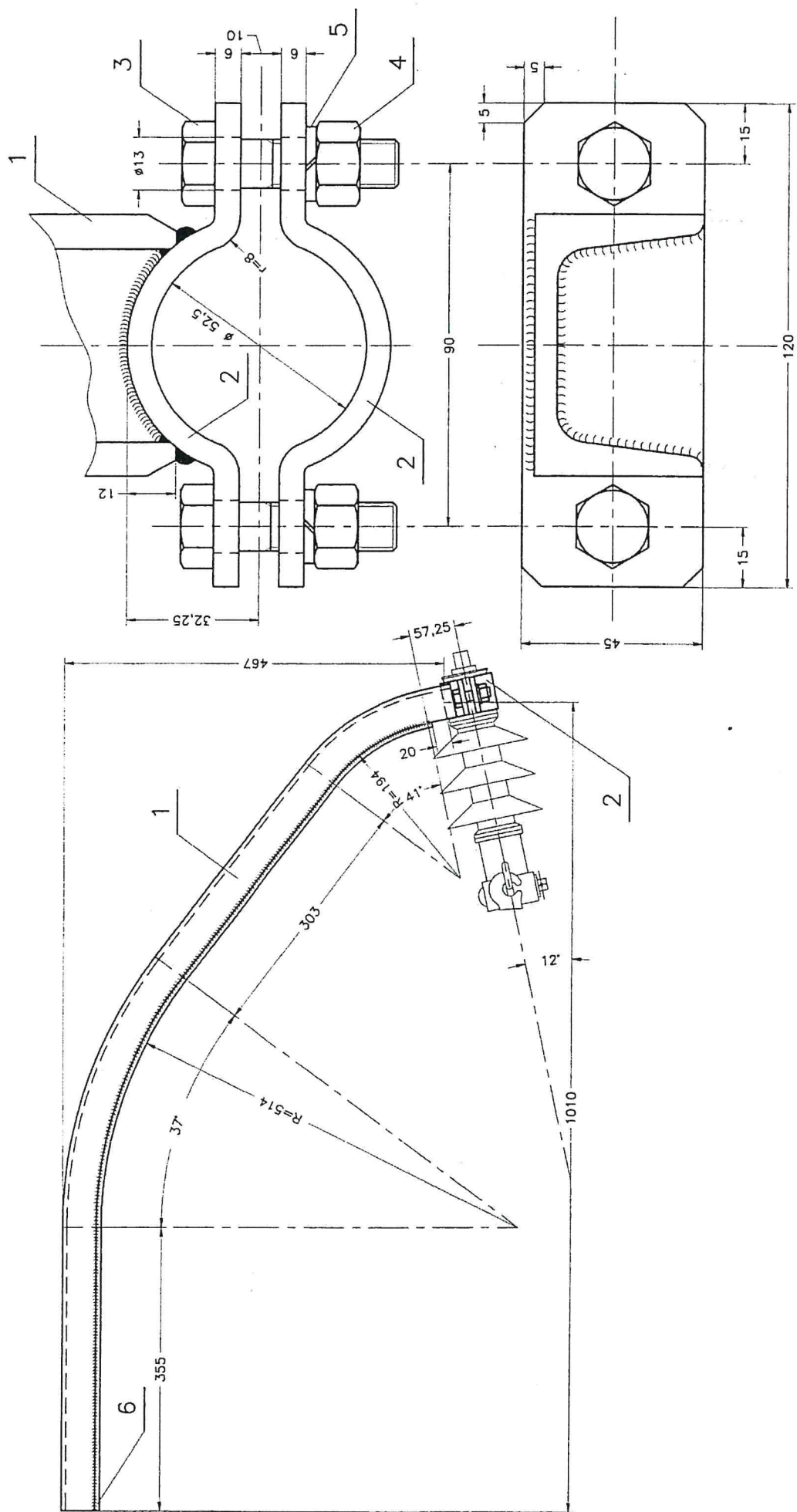




# NORMALNI POLIGONACIJSKI LAKT "P" (v premi) L-4605

5	Vzmetna podložka za M12	2	X5CrNi 1810	DIN 127
4	Matica M12	2	X5CrNi 1810-matica	DIN 934
3	Vijak M12 x 45 x 30	2	X5CrNi 1810	DIN 931
2	Ploščato jeklo 45 x 6 mm	2	S: 355 J2	#N 10025
1	U profil 6,5	1	S: 355 J2	#N 10025
Poz.	Predmet in mere	Kos.	Material	Opomba





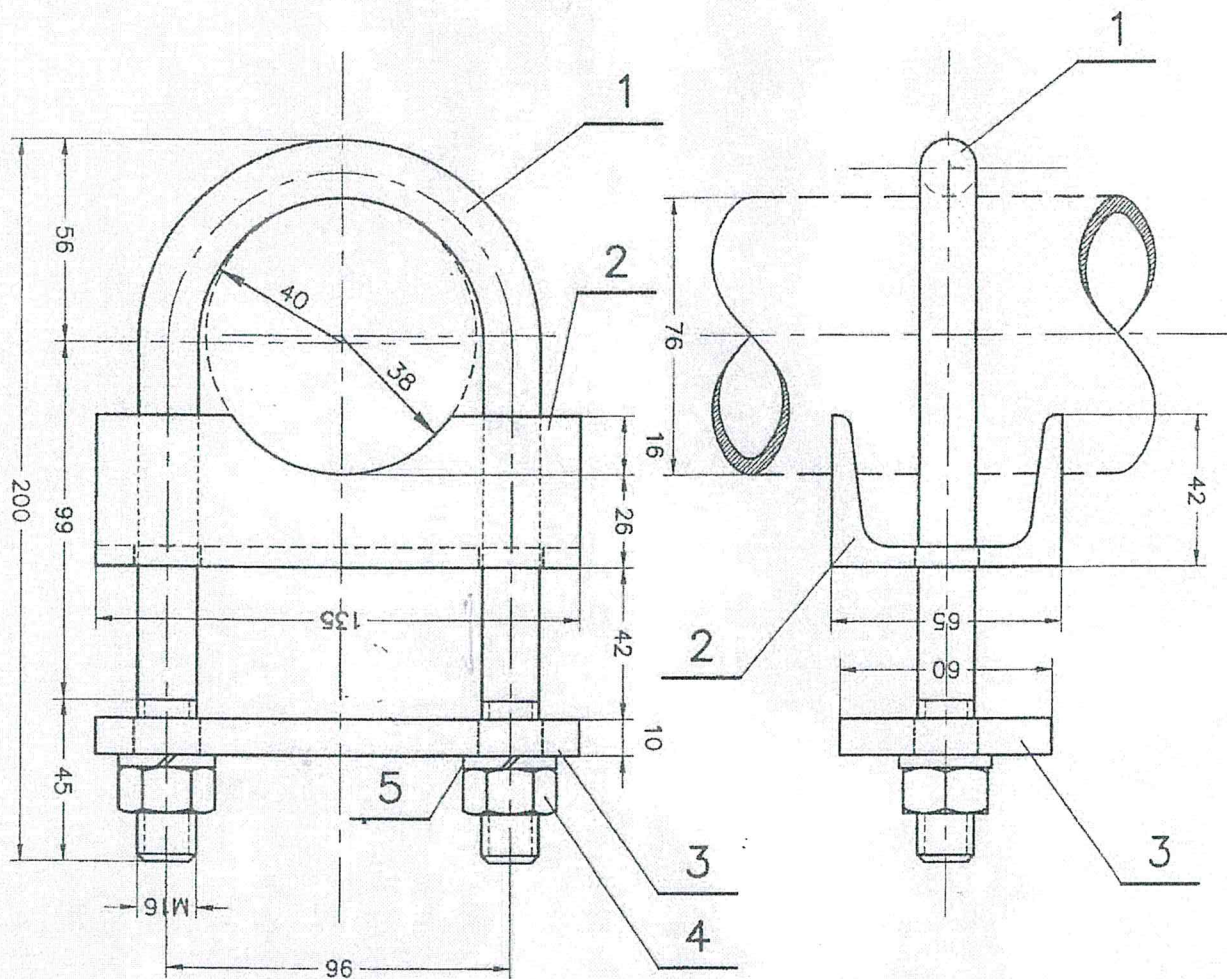
# OJAČAN POLIGONACIJSKI LAKT "K" (v krivini) L-4606

6	Ploščato jeklo 65 x 6	1	S 355J2	EN 10025
5	Vzmetna podložka za M12	2	X5CrNi 1810	DIN 127
4	Matica M12	2	X5CrNi 1810-matica	DIN 934
3	Vijak M12 x 45 x 30	2	X5CrNi 1810	DIN 934
2	Ploščato jeklo 45 x 6 mm	2	S 355J2	EN 10025
1	U profil 6,5	1	S 355J2	EN 10025
Poz.	Predmet in mere	Kos.	Material	Opomba



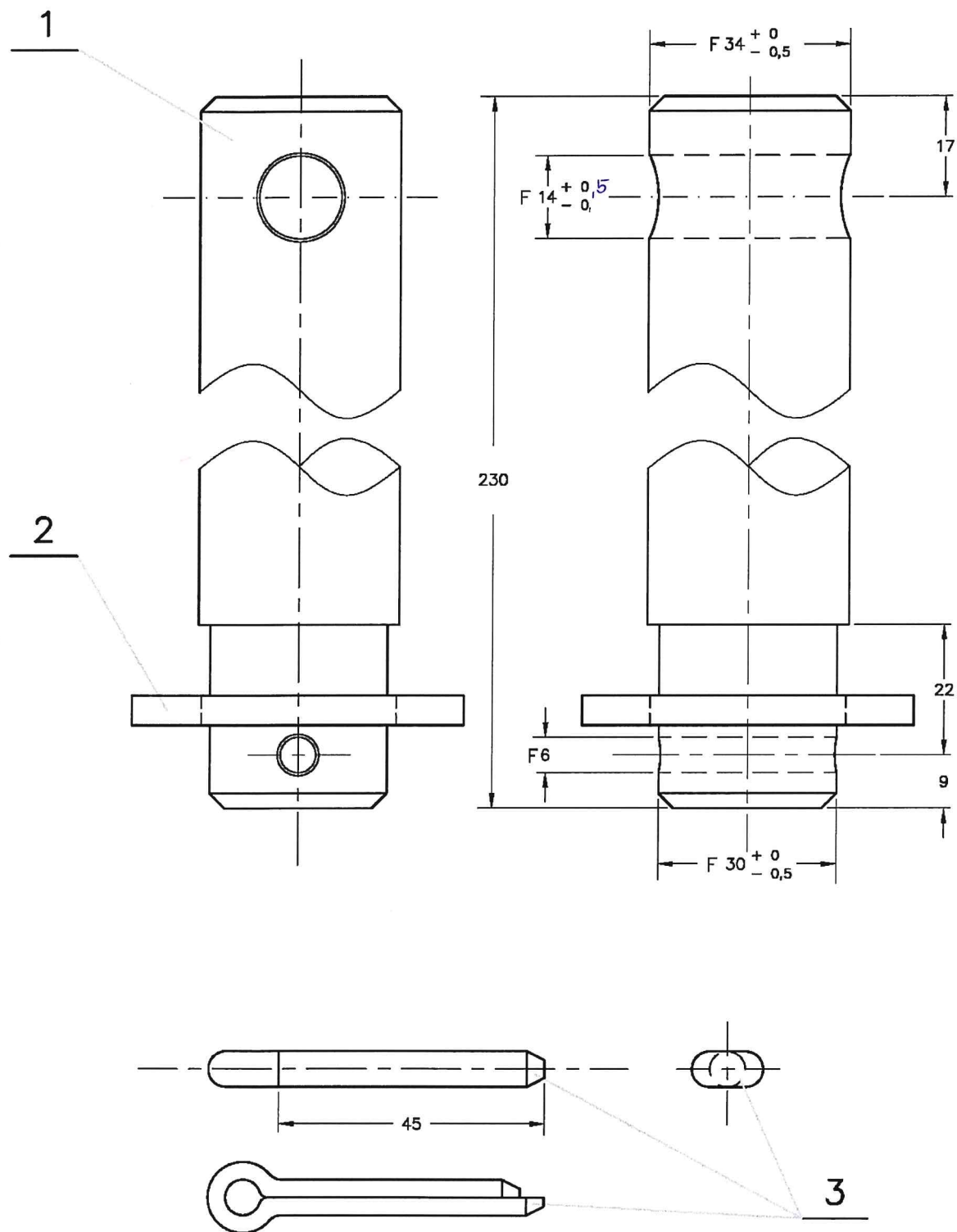
# PRITRDILEC POLIGONACIJSKEGA LAKTA

## L-373



5	Vzmetna odlozka za M16	2	X5CrNi 1810	DIN 127
4	Matica M16	2	X5CrNi 1810-matica	DIN 934
3	Ploscato jeklo 60 x 10 x 135 mm	1	S 355J2	EN 10025
2	Profilno jeko NP – U 6.5 x 135 mm	1	S 355J2	EN 10025
1	Okroglo jeklo $\varnothing$ 16 mm	1	X5CrNi 1810	DIN 17440
Poz.	Predmet in mere	Kos.	Material	Opomba

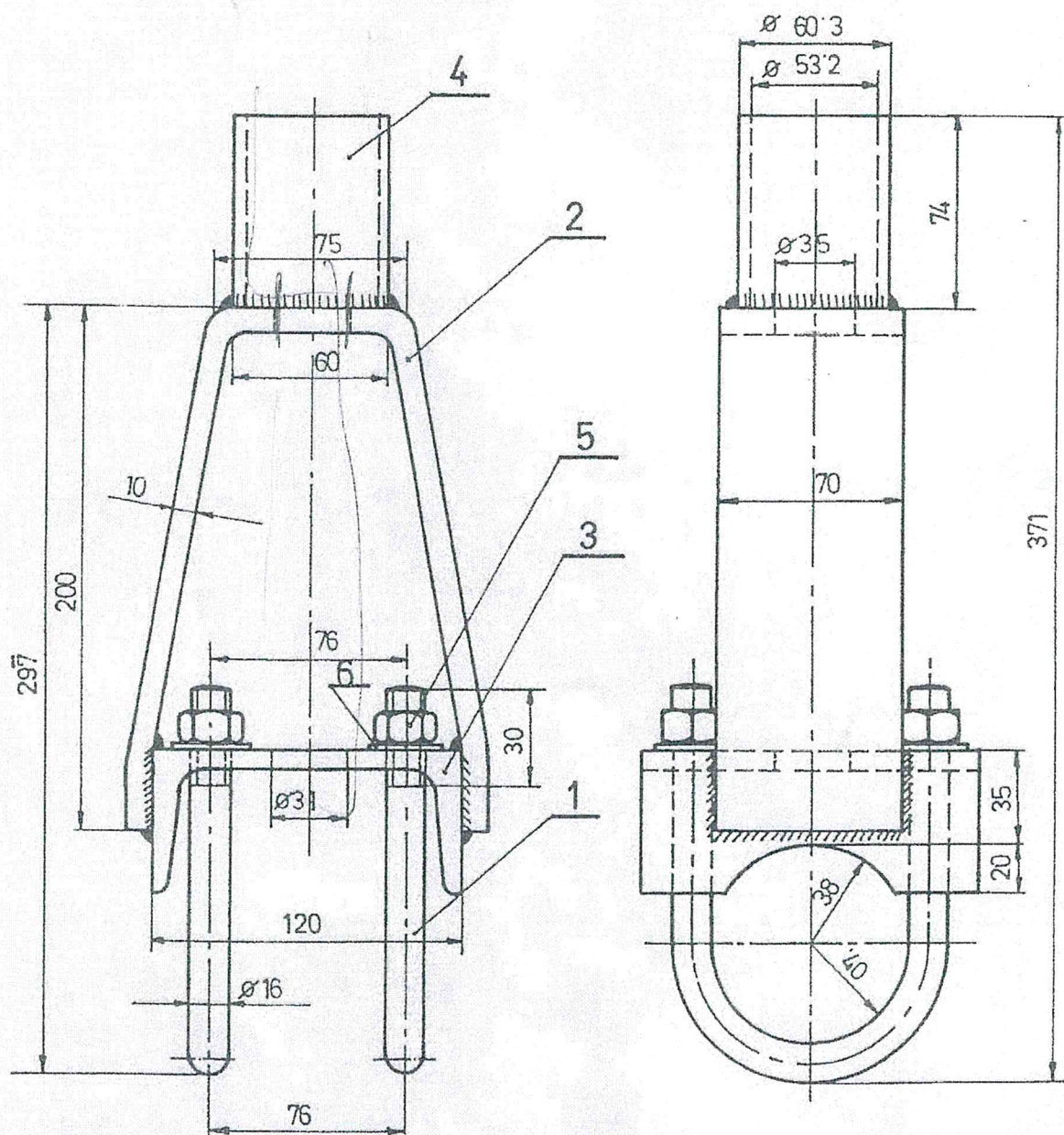
# OPORA SILIKONKEGA IZOLATORJA L-4290



3	Razcepka 6 x 45	1	X5CrNi 1810	DIN 94
2	Podložka 33	1	S 355J2	EN 10025
1	Okroglo jeklo F 34 x 230 mm	1	S 355J2	EN 10025
Poz.	Predmet in mere	Kos.	Material	Opomba



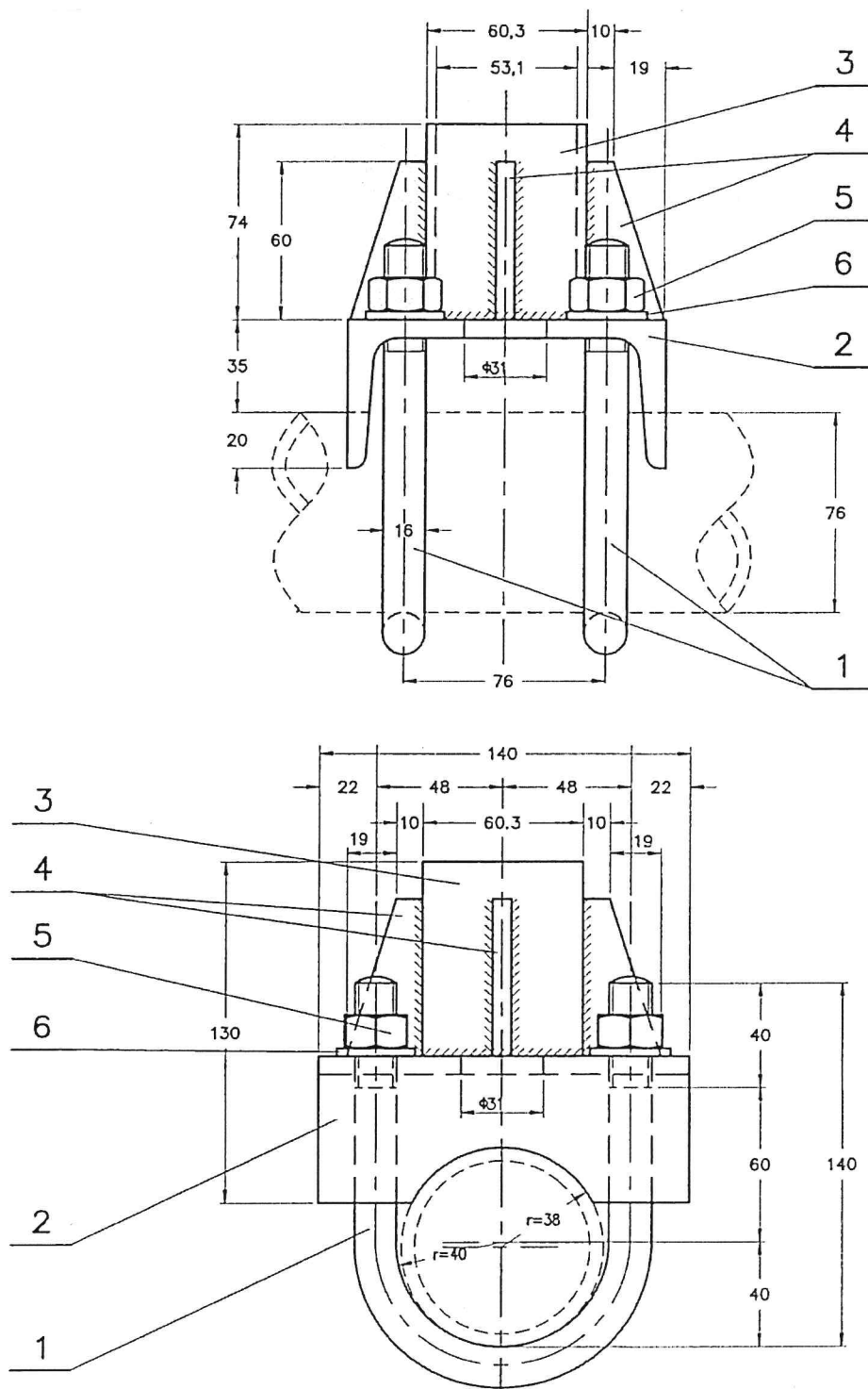
# DRŽALO OPORE SILIKONSKEGA IZOLATORJA ZA NOSILNO VRV L-4289



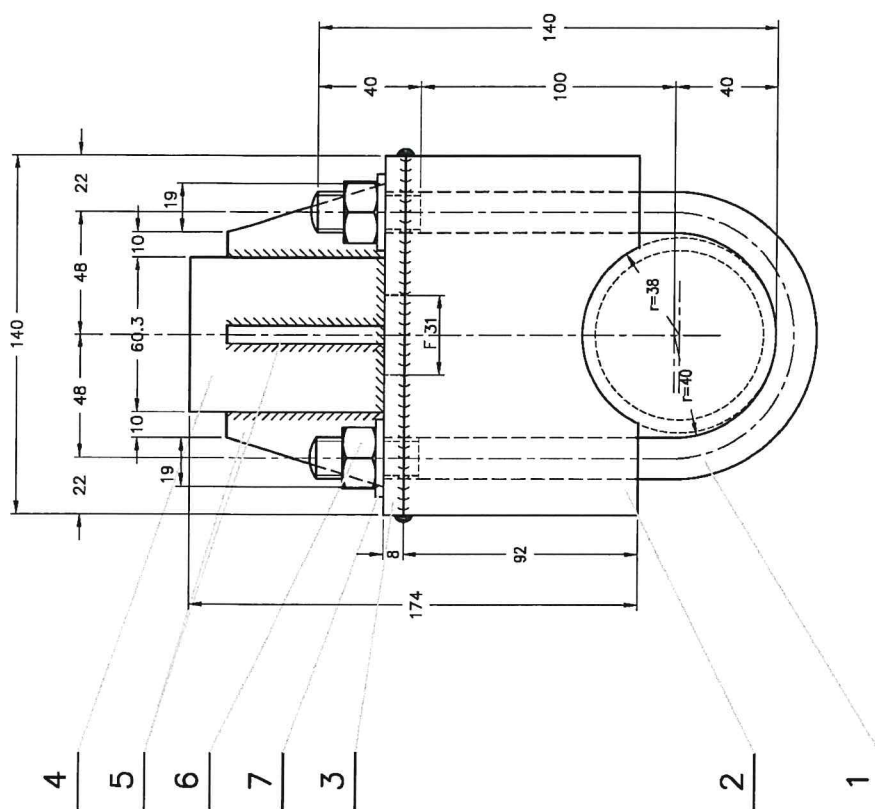
6	Podložka M16 - vzmetna	4	X5CrNi 1810-podložka	DIN 127
5	Matica M16	4	X5CrNi 1810-matica	DIN 934
4	Jeklena cev $\varnothing$ 60,3/53,1 mm	1	S 355J2	EN 10025
3	Profilno jeklo NP-U12	1	S 355J2	EN 10025
2	Ploscato jeklo 70 x 10	1	S 355J2	EN 10025
1	Okroglo jeklo $\varnothing$ 16 mm	2	X5CrNi 1810	DIN 17440
Poz.	Predmet in mere	Kos.	Material	Opomba



# DRŽALO OPORE SILIKONSKEGA IZOLATORJA ZA NOSILNO VRV L-2372/1



6	Podložka 18	4	X5CrNi 1810—podložka	DIN 127
5	Matica M 16	4	X5CrNi 1810—matica	DIN 934
4	Ploscato jeklo 7 mm	4	S 355J2	EN 10025
3	Jeklena cev $\phi 60,3 / 53,1$	1	S 355J2	EN 10025
2	UNP jekleni profil 12	1	S 355J2	EN 10025
1	Okroglo jeklo $\phi 16$ mm	2	X5CrNi 1810	DIN 17440
Poz.	Predmet in mere	Kos.	Material	Opomba

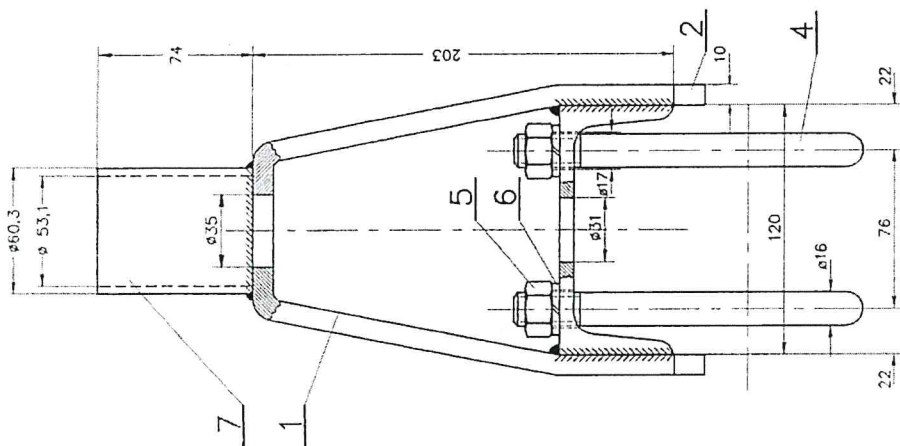
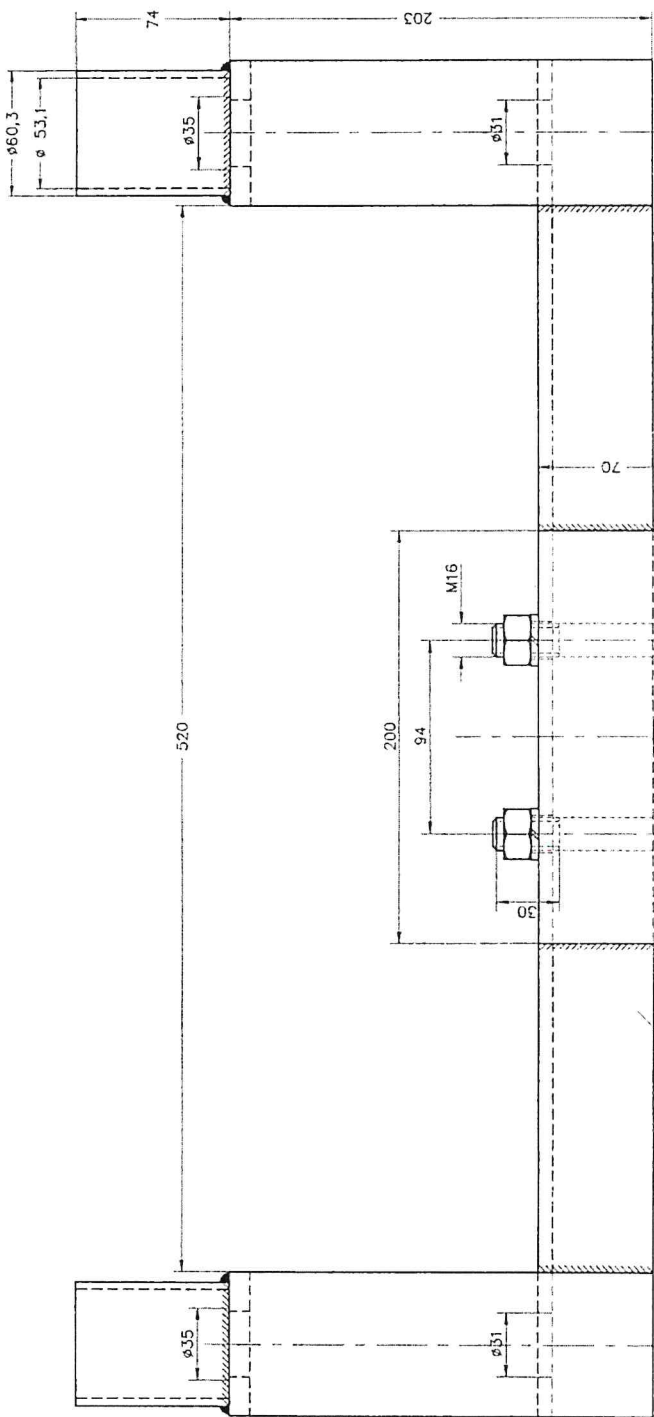
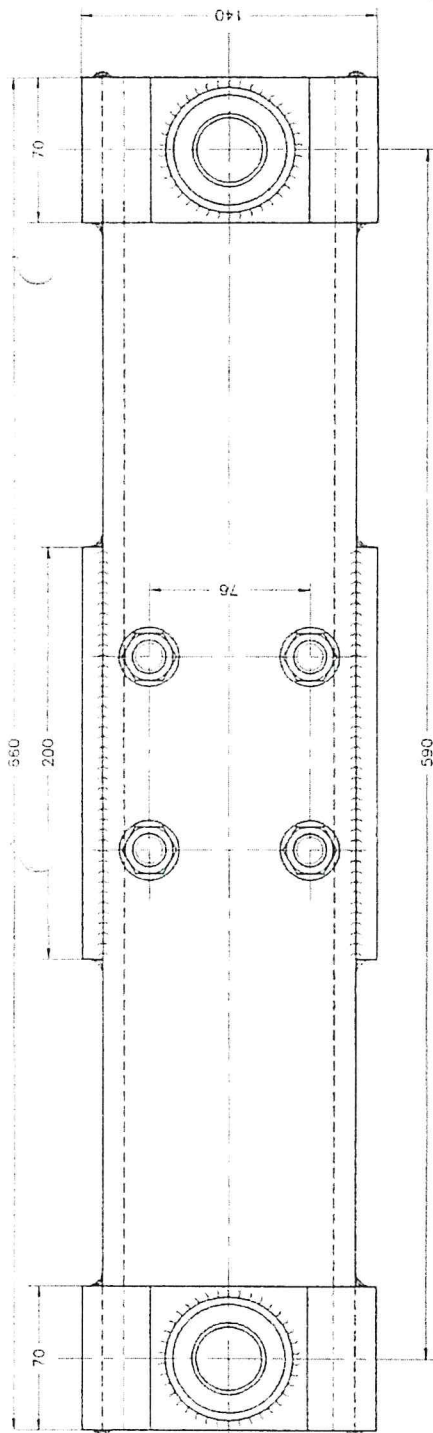


7	Podložka 18	4	X5CrNi 1810-podložka	DIN 127
6	Matica M 16	4	X5CrNi 1810-matica	DIN 934
5	Ploščato jeklo 7 mm	4	S 355J2	EN 10025
4	Jeklena cev $\varnothing 60,3 / 53,1$	1	S 355J2	EN 10025
3	Ploščato jeklo $140 \times 130 \times 8$	1	S 355J2	EN 10025
2	Ploščato jeklo $140 \times 92 \times 10$	2	S 355J2	EN 10025
1	Okroglo jeklo F 16 mm	2	X5CrNi 1810	DIN 17440
Poz.	Predmet in mere	Kos.	Material	Opomba

# L-4914

Držalo opore silikonskega izolatorja 25 kv za nosilno vrvo

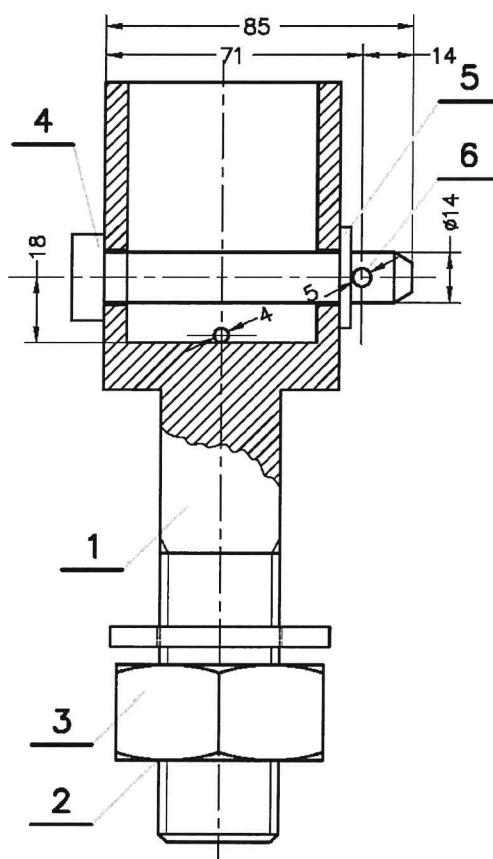
# DRŽALO OPORE ZA SILIKONSKI IZOLATOR - DVOJNO L-4425



7	Jeklena cev $\phi$ 60,3/53,1 x 74	2	S 355J2	EN 10025
6	Vzmetna podložka za M16	4	X5CrNi 1810	DIN 127
5	Matica M16	4	X5CrNi 1810-matica	DIN 934
4	Okroglo jeklo $\phi$ 16	2	X5CrNi 1810	DIN 17440
3	Profilno jeklo NP - U 12	1	S 355J2	EN 10025
2	Ploščata jeklo 70 x 10 x 200	1	S 355J2	EN 10025
1	Ploščata jeklo 70 x 10	1	S 355J2	EN 10025
Poz.	Predmet in mere	Kos.	Material	Opomba

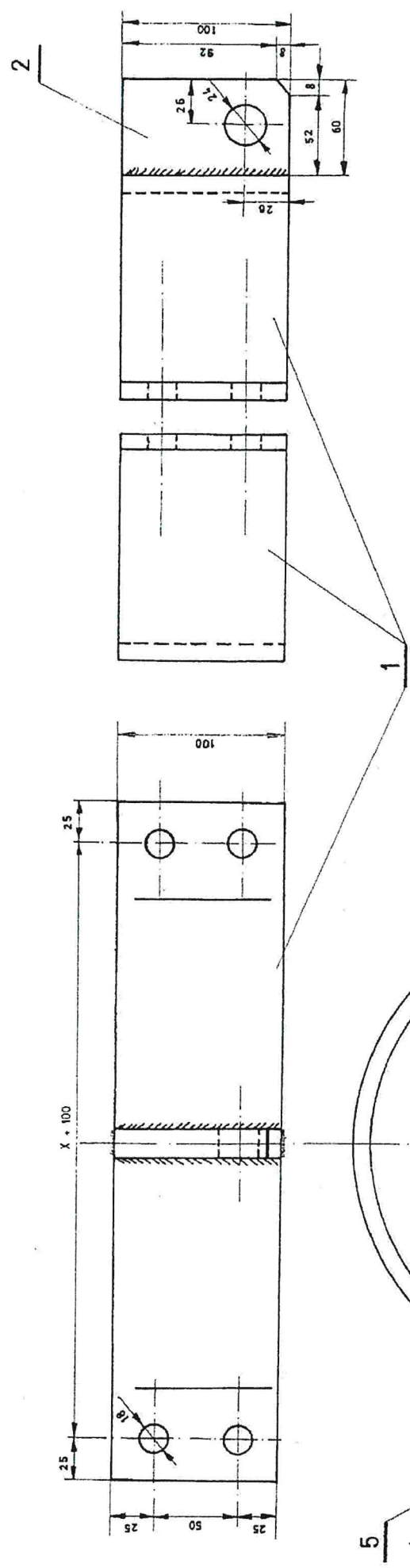


L-2373



6	Razcepka 4 mm	1	X5CrNi 1810	DIN 94
5	Podložka 15	1	X5CrNi 1810	DIN 127
4	Sornik Ø 14 x 85 z izvrtino Ø 5	1	S355J2	EN 10025
3	Podložka za M33	1	X5CrNi 1810	DIN 125A
2	Matica M33	1	X5CrNi 1810	DIN 934
1	Okroglo jeklo Ø 65	1	S355J2	EN 10025
Poz.	Predmet in mere	Kos.	Material	Opomba

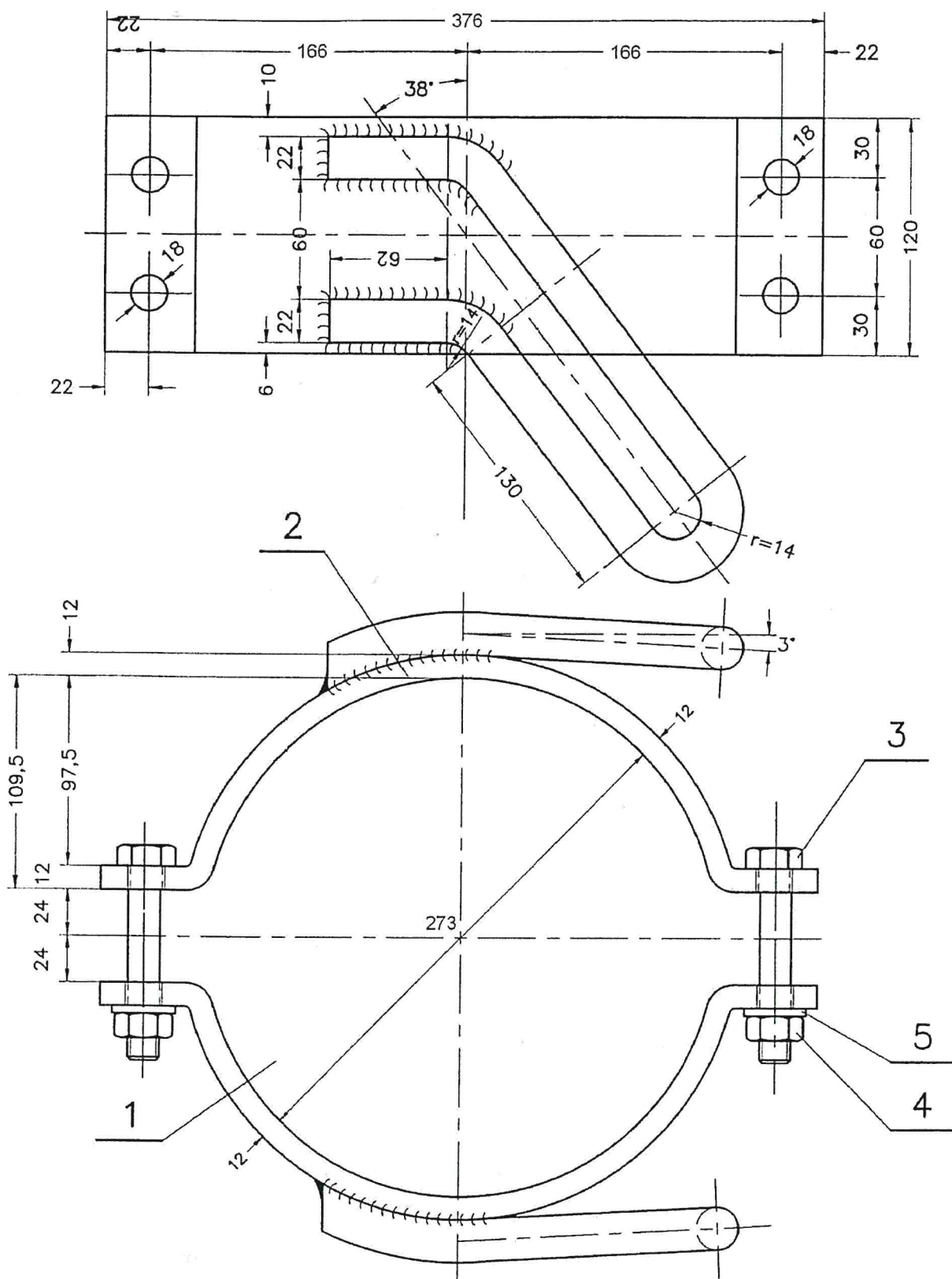
# OBJEMKA ZA PRITRDIITEV ENOJNEGA SIDRA L-4222



OBJEMKA TIP:	Notranji premer X (mm)	Za drogove:
L-4222a	X = 274	M10k, M110, M135 in M160
L-4222b	X = 133	M34, M46 in M57
L-4222c	X = 219	M8 in M8a
L-4222d	X = 163	M8 in M8a

5	Vzmetna podložka A16	4	XSCNI 1810-podložka	DN 127
4	Matica M16	4	XSCNI 1810-matica	DN 934
3	Vijak M16 x 80 x 40	4	XSCNI 1810-vijk	DN 931
2	Ploščato jeklo 100 x 10 x 60 mm	1	5355 J2	EN 10025
1	Ploščato jeklo 100 x 10 mm	2	5355 J2	EN 10025
Poz.	Predmet in mere	Kos.	Material	Opomba

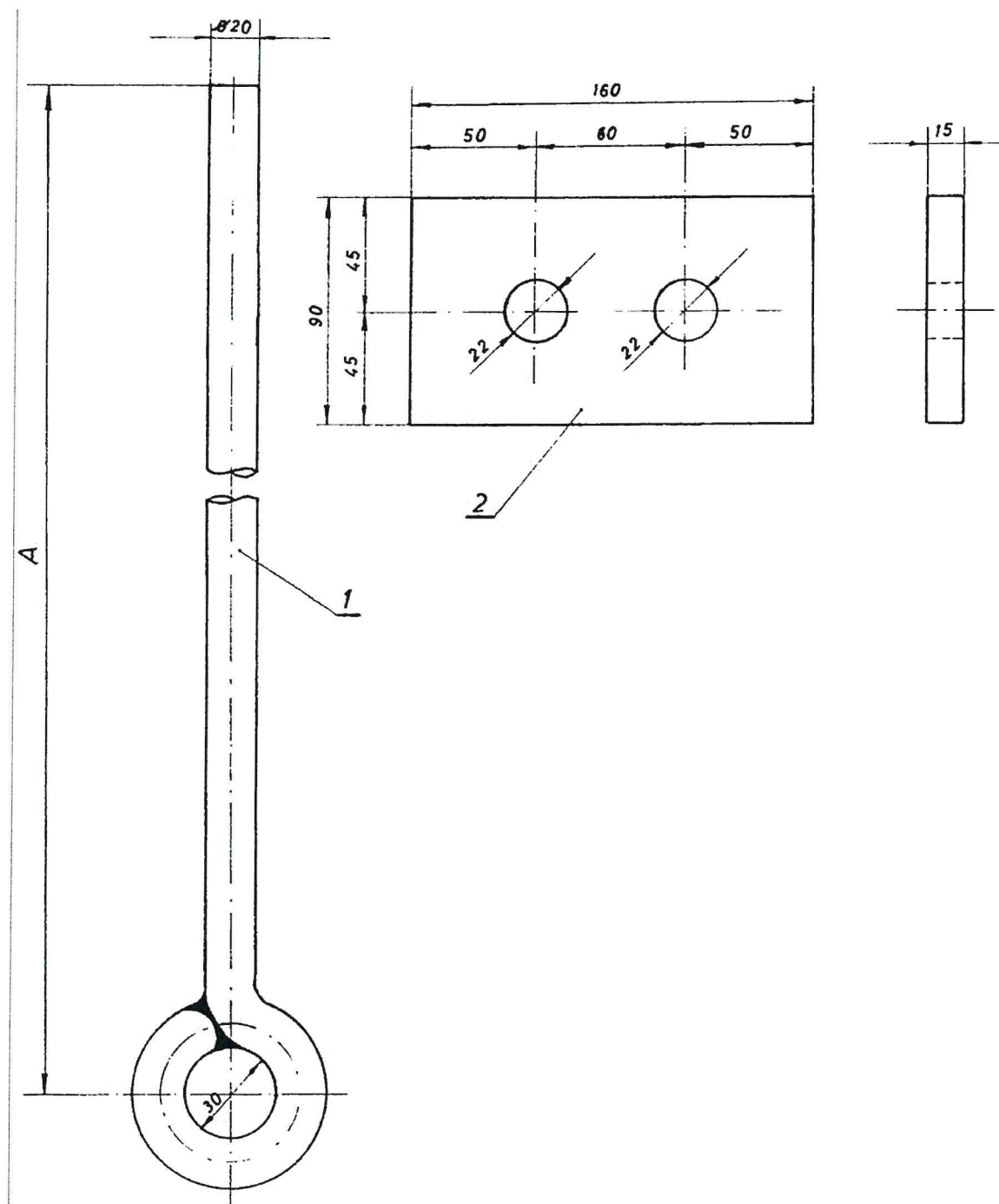
# OBJEMKA ZA PRITRDITEV DVOJNEGA SIDRA L-4011



5	Vzmetna podložka A16	4	X5CrNi 1810-podložka	DIN 127
4	Matica M16	4	X5CrNi 1810-matica	DIN 934
3	Vijak M16 x 100 x 30	4	X5CrNi 1810-vijak	DIN 931
2	Okroglo jeklo $\varnothing$ 22 mm	1	S 355 J2	EN 10025
1	Ploscato jeklo 120 x 12 mm	2	S 355 J2	EN 10025
Poz.	Predmet in mere	Kos.	Material	Opomba

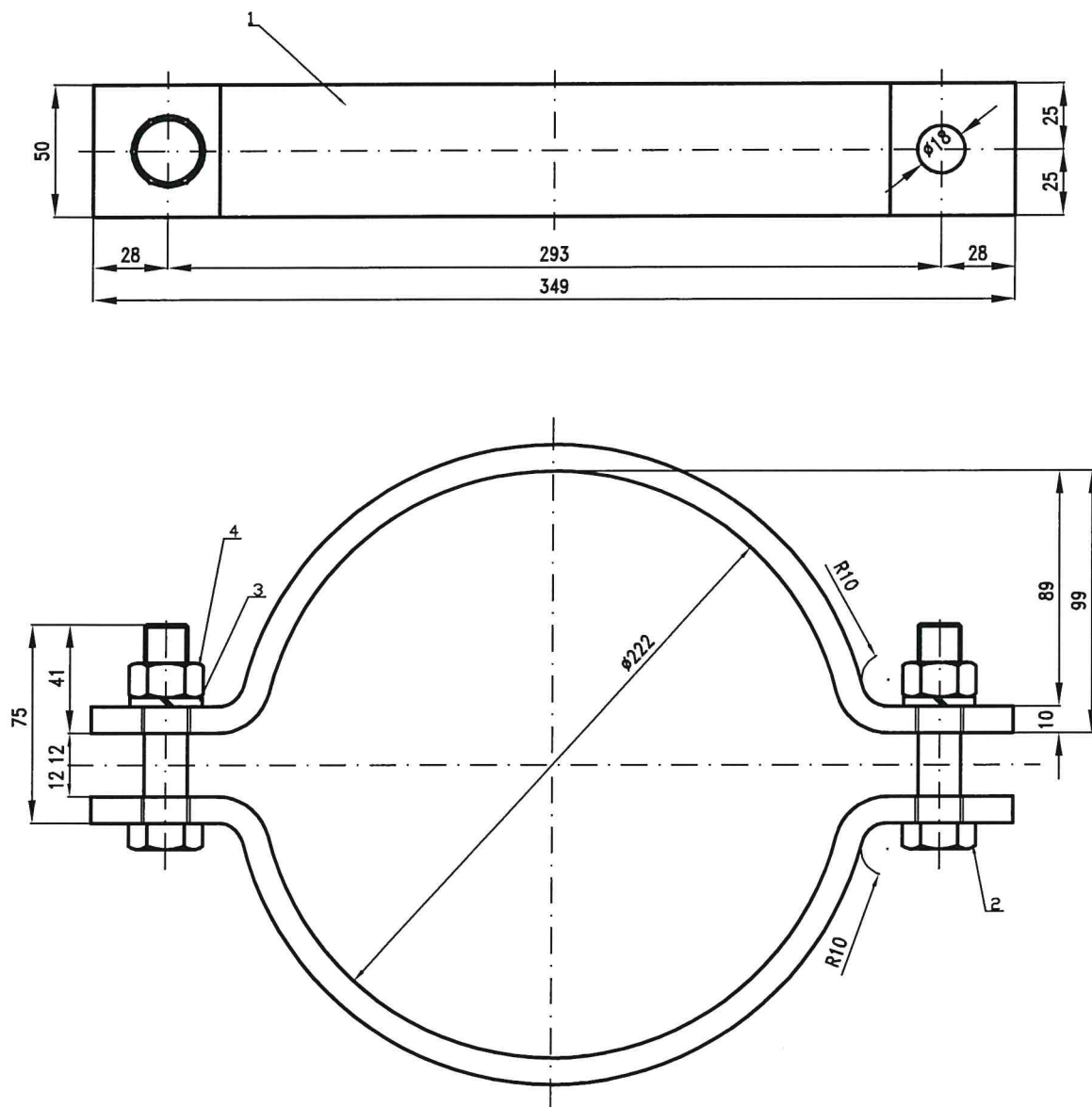


# SIDRO L-2564

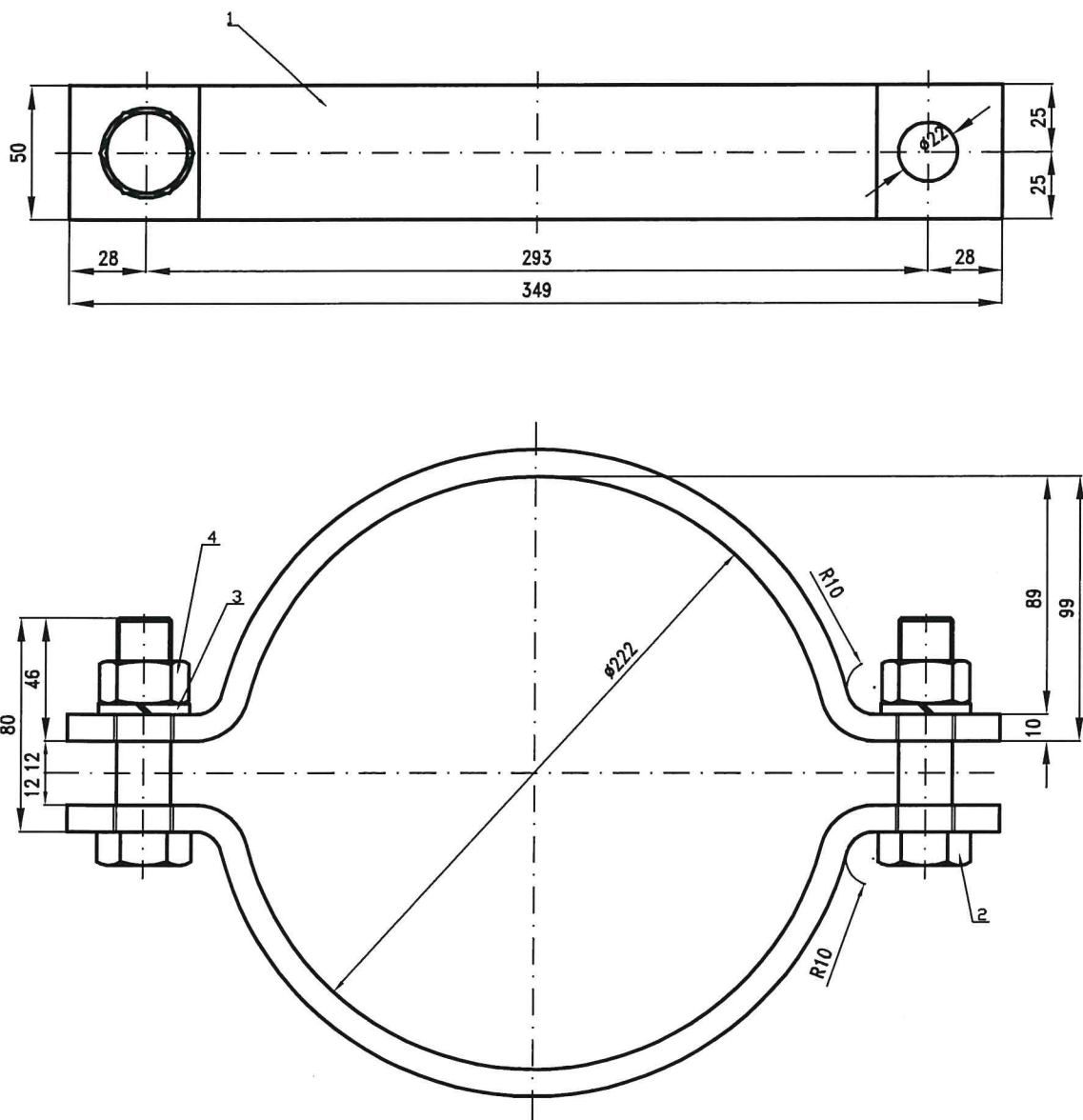


L-2564a	Sidro čvrste točmke	A = 9500
L-2564b	Ostala sidra	A = 8500

2	Ploščato jeklo 90 x 15 x 160	1	s 355J2	EN 10025
1	Okroglo jeklo $\varnothing$ 20 mm	1	s 355J2	EN 10025
Poz.	Predmet in mere	Kos.	Material	Opomba



4	Matica M16	2		X5CrNi 1810	DIN 934	
3	Vzmetna podložka 17	2		X5CrNi 1810	DIN 127	
2	Vijak M16 x 75	2		X5CrNi 1810	DIN 931	
1	Ploščato jeklo 50x10x442	2		S355J2	EN 10025	vroče cinkano
POZ.	PREDMET IN MERE	KOS	DIMENZIJE	MATERIAL	STANDARD	OPOMBE
MERILO:	1:2,5	NAZIV				
TEŽA		Objemka za zatezanje na drogu M110k, M110, M135 in M160				
				IME IN PRIIMEK	PODPIS	DNE
			KONSTRUIRAL:			
			RISAL:	Nenad LEKIĆ		
			PREGLEDAL:	Roman KOKOTEC		
			ŠEF SEKCIJE:	Mitja ŽNIDARČIČ		
OZN.	SPREMEMBA	DNE	IME	SLOVENSKE ŽELEZNICE SEKCIJA ZA EE LJUBLJANA Tivolska 41, 1000 LJUBLJANA		
				NAČRT:	L-1147	

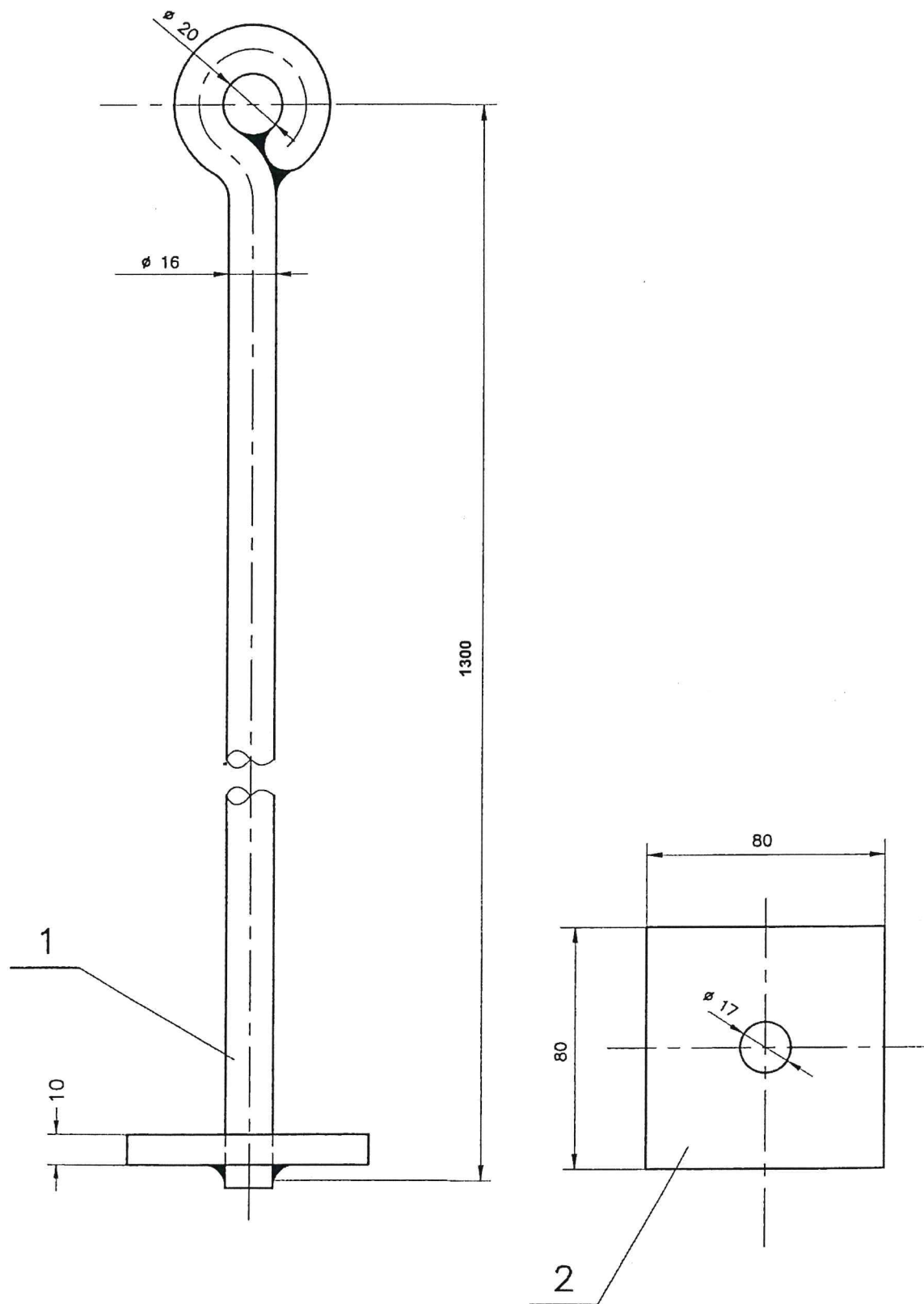


4	Matica M20	2		X5CrNi 1810	DIN 934	
3	Vzmetna podložka 21	2		X5CrNi 1810	DIN 127	
2	VIjak M20 x 80	2		X5CrNi 1810	DIN 931	
1	Ploščato Jeklo 50x10x442	2		S355J2	EN 10025	vroče cinkano
POZ.	PREDMET IN MERE	KOS	DIMENZIJE	MATERIAL	STANDARD	OPOMBE
MERIL:	1:2,5	NAZIV				
TEŽA		Objemka za zatezanje na drogu M110k, M110, M135 in M160				
				IME IN PRIIMEK	PODPIS	DNE
			KONSTRUIRAL:			
			RISAL:	Nenad LEKIČ		
			PREGLEDAL:	Roman KOKOTEC		
			ŠEF SEKCIJE:	Mitja ŽNIDARČIČ		
OZN.	SPREMEMBA	DNE	IME	NACRT:		
				L-1147/1		

SLOVENSKE ŽELEZNICE  
SEKCIJA ZA EE LJUBLJANA  
Tivolska 41, 1000 LJUBLJANA



# NOSILNI DROG ZA UTEŽI L-2296



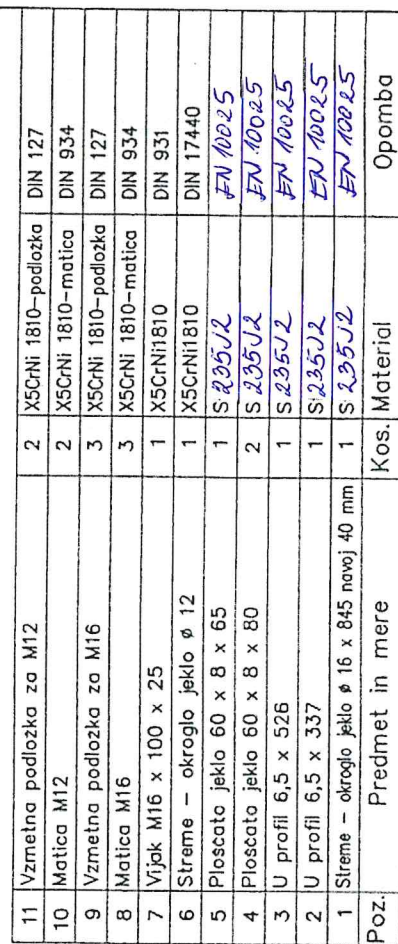
2	Ploscato jeklo 80 x 80 x 10 mm	1	S:235J2	EN 10025
1	Okroglo jeklo ø 16 x 1905 mm	1	S:235J2	EN 10025
Poz.	Predmet in mere	Kos.	Material	Opomba

185

18

9

4



11	Vzmetna podložka za M12	2	X5CrNi 1810–podložka	DIN 127
10	Matica M12	2	X5CrNi 1810–matica	DIN 934
9	Vzmetna podložka za M16	3	X5CrNi 1810–podložka	DIN 127
8	Matica M16	3	X5CrNi 1810–matica	DIN 934
7	Vijak M16 x 100 x 25	1	X5CrNi1810	DIN 931
6	Streme – okroglo jeklo Ø 12	1	X5CrNi1810	DIN 17440
5	Ploščato jeklo 60 x 8 x 65	1	S 235J2	EN 10025
4	Ploščato jeklo 60 x 8 x 80	2	S 235J2	EN 10025
3	U profil 6,5 x 526	1	S 235J2	EN 10025
2	U profil 6,5 x 337	1	S 235J2	EN 10025
1	Streme – okroglo jeklo Ø 16 x 845 navoj 40 mm	1	S 235J2	EN 10025
Poz.	Predmet in mere	Kos.	Material	Opomba